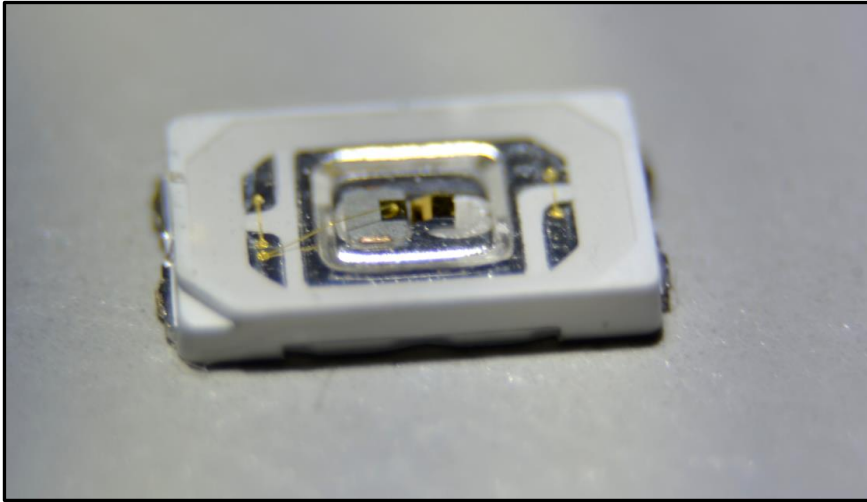


Product : SMD LD – 650nm LD , 5630 SMD



■ 產品特色：

- ◇ 全球首家 SMD 形式之邊射型雷射封裝：5630 封裝體。
- ◇ 輸出波長：650nm / 808 nm / 850nm / ...
- ◇ 標準光功率輸出能量：5 mW。
- ◇ 耐高溫操作。
- ◇ 單縱模雷射 (Single Mode Lasing) 輸出。

■ 產品應用：

- ◇ 生醫應用
- ◇

ADD: No.483-1, Sec. 2, Renhe Rd., Daxi Dist., Taoyuan City 335, Taiwan (R.O.C.)

TEL : +886-3-3809638 ; FAX : +886-3-3675941 ; Web : www.litup.com.tw ; e-mail: service@litup.com.tw

■ 絕對最大額定操作參數 (Absolute Maximum Rating)

Tc=25°C

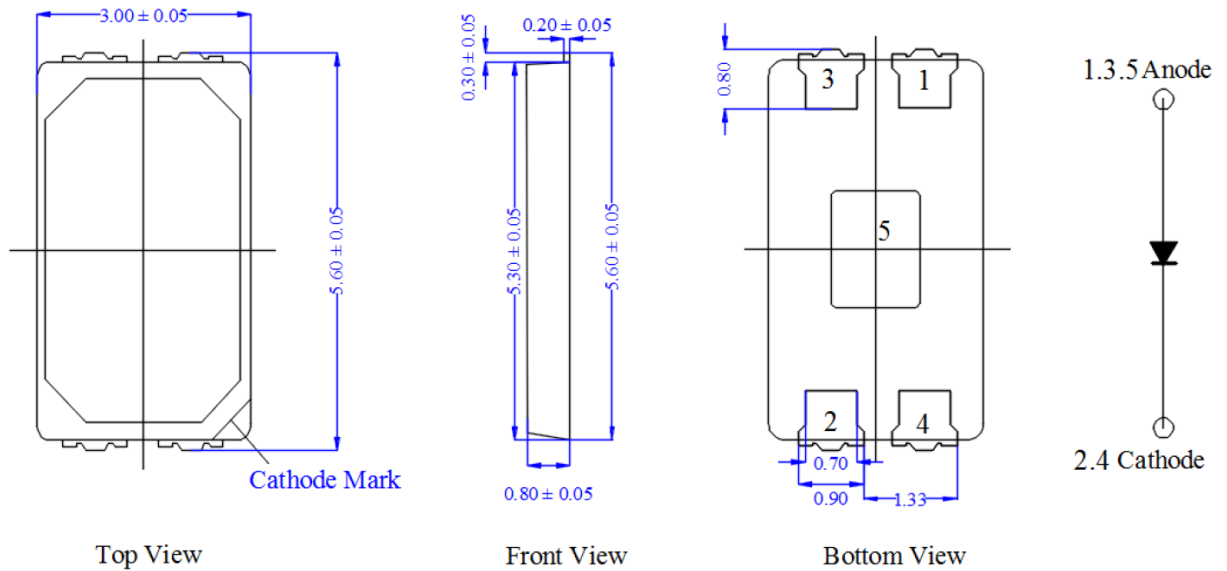
Parameter	Symbol	Rating	Unit
Optical Output	Po	5	mW
Reverse Voltage	Vr	2	V
Operating Temperature (Case)	Top	-10~+70	°C
Storage Temperature	Tstg	-40~+85	°C

■ 光電氣特性參數 (Electrical and Optical Characteristics)

Parameter	Symbol	Condition	Min.	Typ.	Max.	Unit	
Threshold Current	Ith	Po=5mW	-	12	25	mA	
Operating Current	Iop	Po=5mW	-	17	25	mA	
Operating Voltage	Vop	Po=5mW	-	2.2	2.5	Volts	
Slope Efficiency	η	Po=1.5-5mW	0.7	1	-	mW/mA	
Beam Divergence (FWHM)	Parallel	$\theta_{//}$	Po=5mW	5	7.5	12	deg.
	Perpendicular	θ_{\perp}	Po=5mW	30	36	42	deg.
Lasing Wavelength	λ	Po=5mW	640	650	660	nm	

◎ $\theta_{//}$ and θ_{\perp} are defined as the angle within which the intensity is 50% of the peak value.

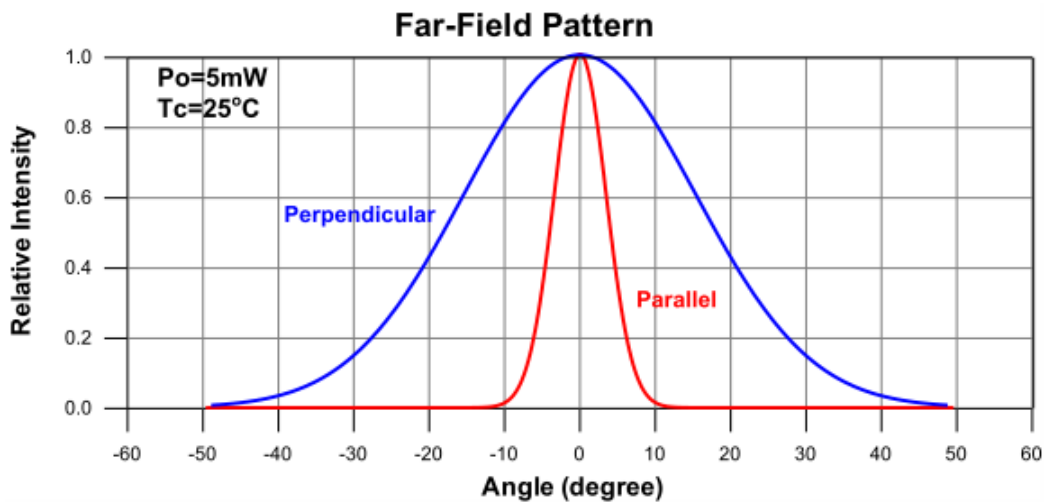
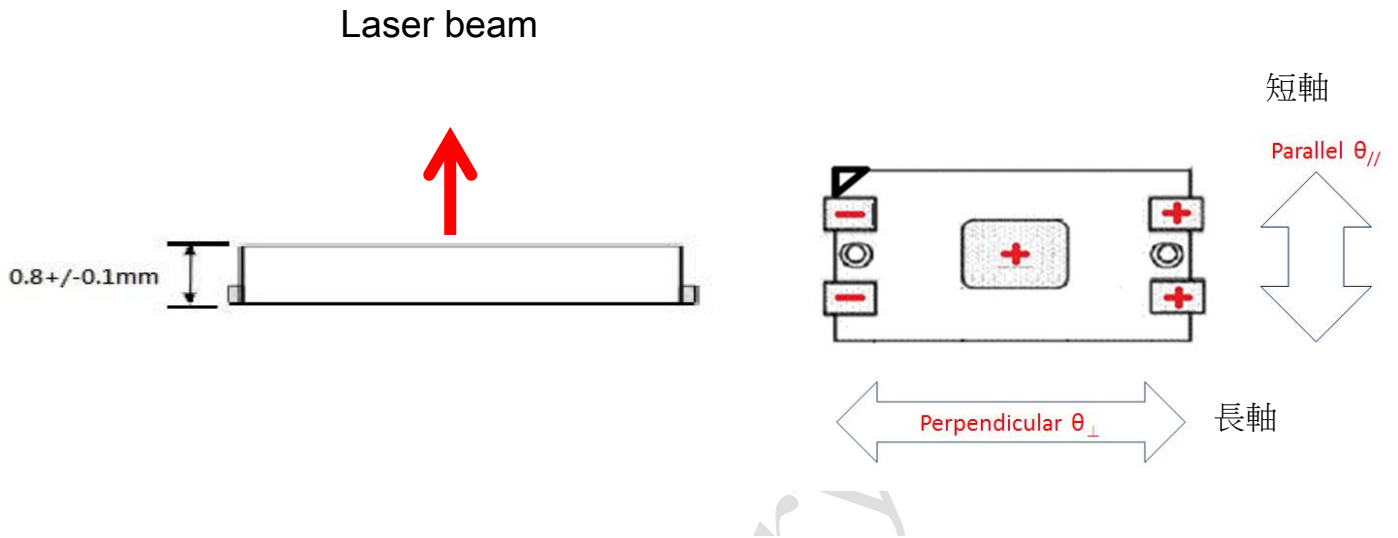
■ 元件尺寸圖 (Mechanical Dimension)



說明：

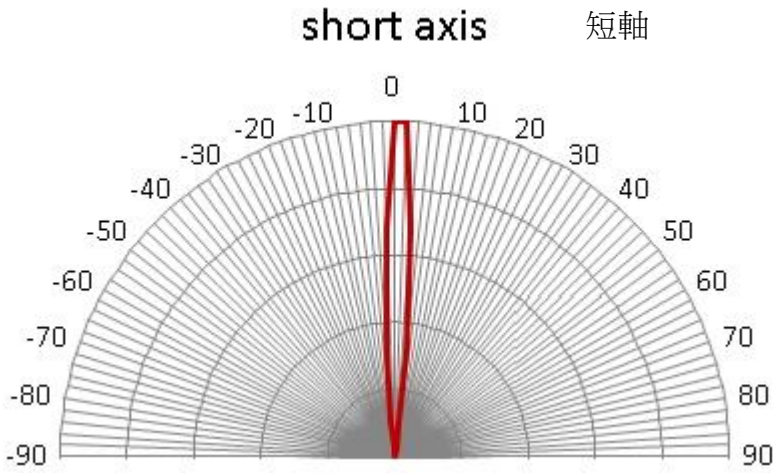
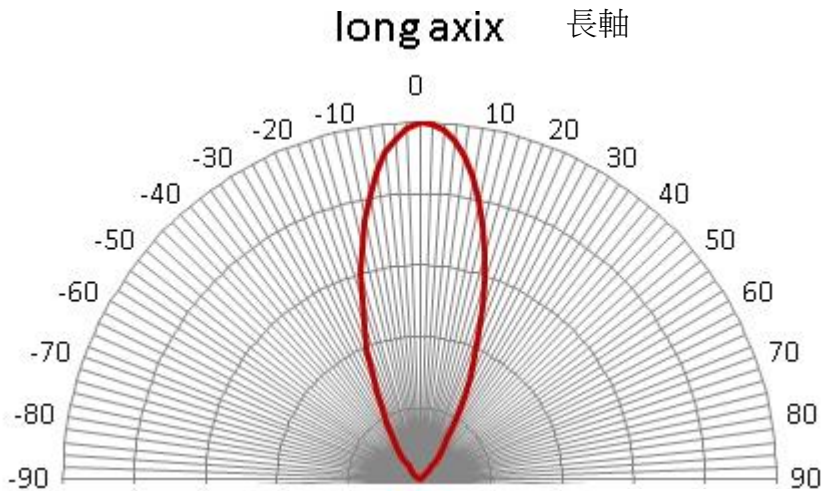
- (1) 尺寸圖未依照比例繪製。
- (2) 單位：mm

■ 光學特性圖



ADD: No.483-1, Sec. 2, Renhe Rd., Daxi Dist., Taoyuan City 335, Taiwan (R.O.C.)

TEL : +886-3-3809638 ; FAX : +886-3-3675941 ; Web : www.litup.com.tw ; e-mail: service@litup.com.tw

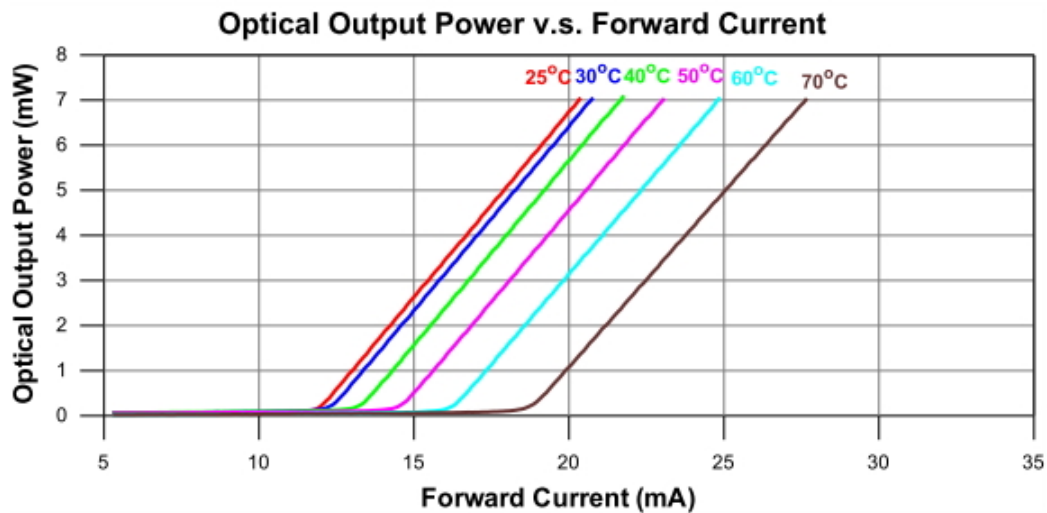


ADD: No.483-1, Sec. 2, Renhe Rd., Daxi Dist., Taoyuan City 335, Taiwan (R.O.C.)

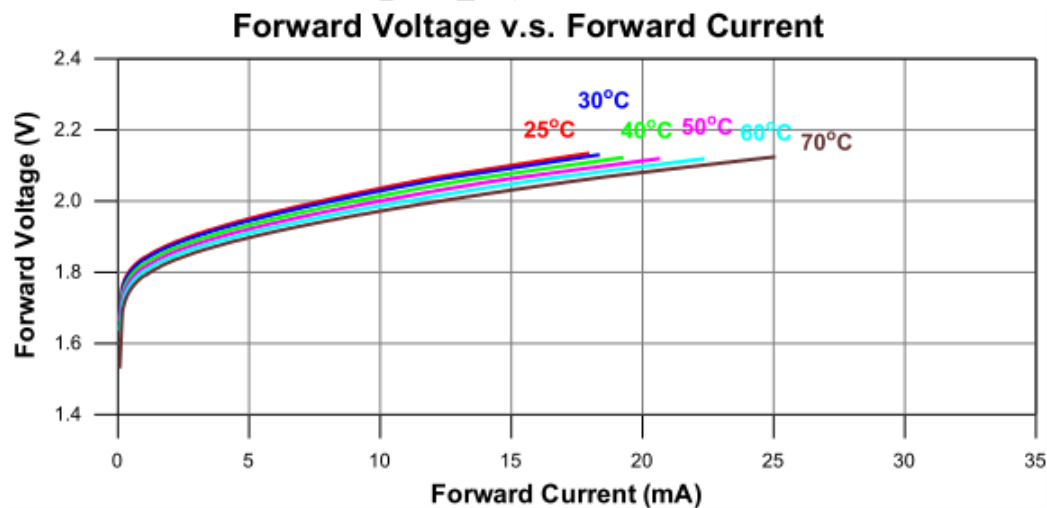
TEL : +886-3-3809638 ; FAX : +886-3-3675941 ; Web : www.litup.com.tw ; e-mail: service@litup.com.tw

■ 特性曲線圖 (Typical Characteristic Curves)

✧ 電流 v.s 光輸出功率特性圖



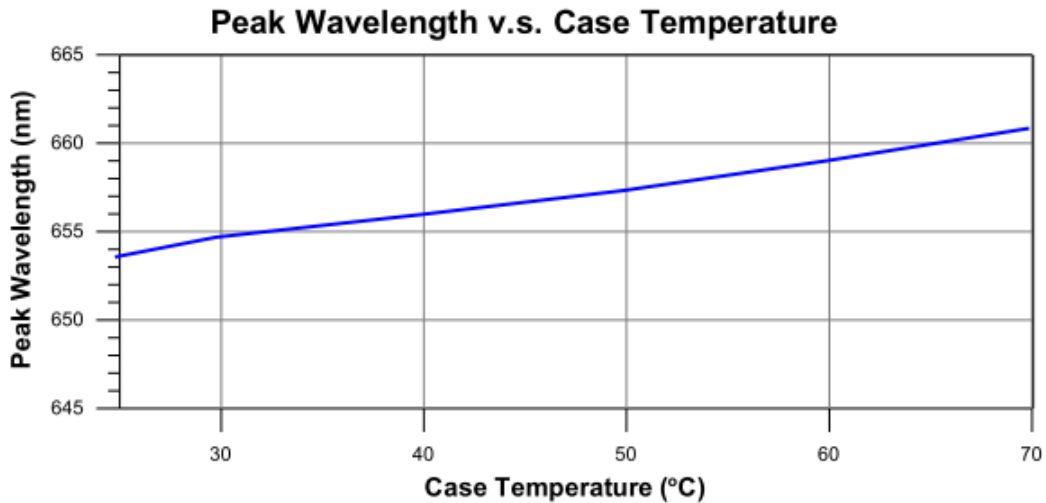
✧ 電壓 v.s 電流特性圖



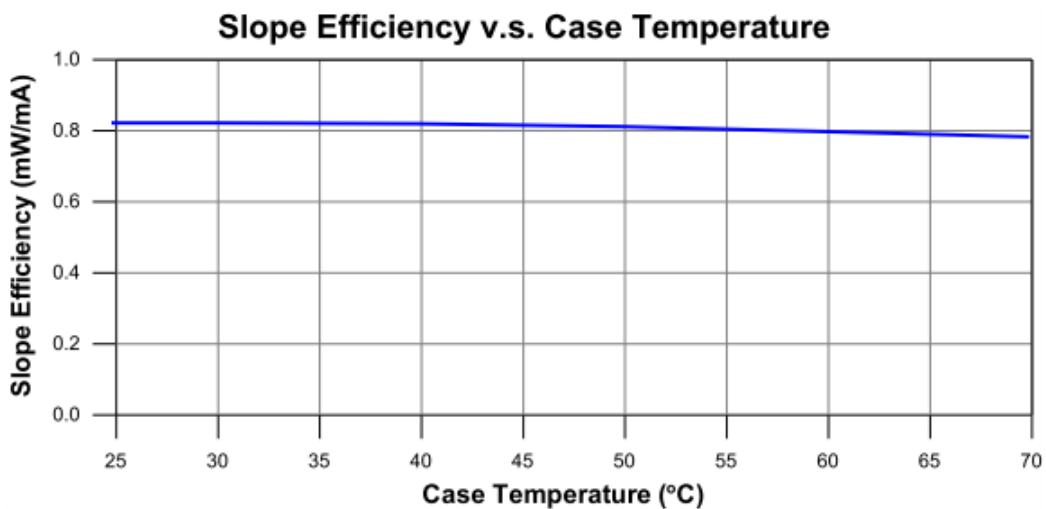
ADD: No.483-1, Sec. 2, Renhe Rd., Daxi Dist., Taoyuan City 335, Taiwan (R.O.C.)

TEL : +886-3-3809638 ; FAX : +886-3-3675941 ; Web : www.litup.com.tw ; e-mail: service@litup.com.tw

✧ 溫度 vs. 波長



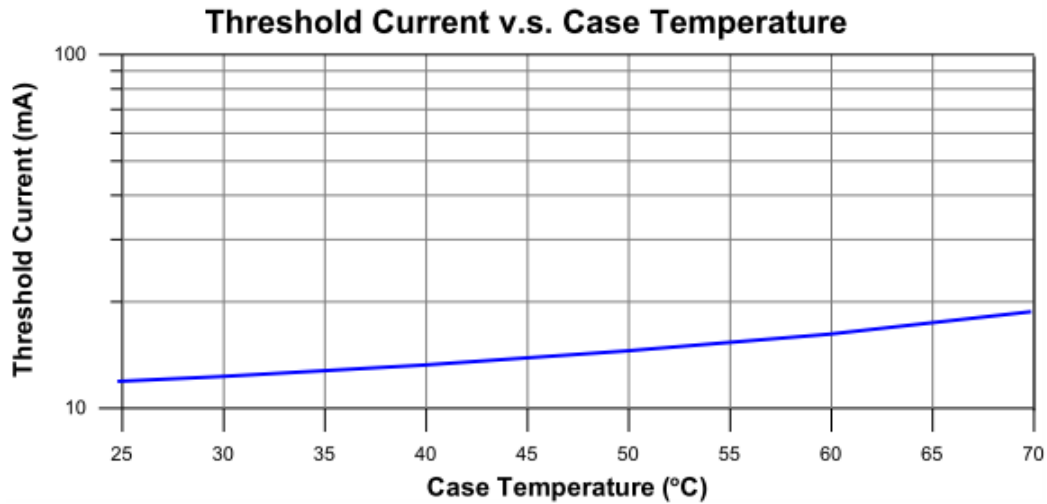
✧ 溫度功率斜率曲線圖



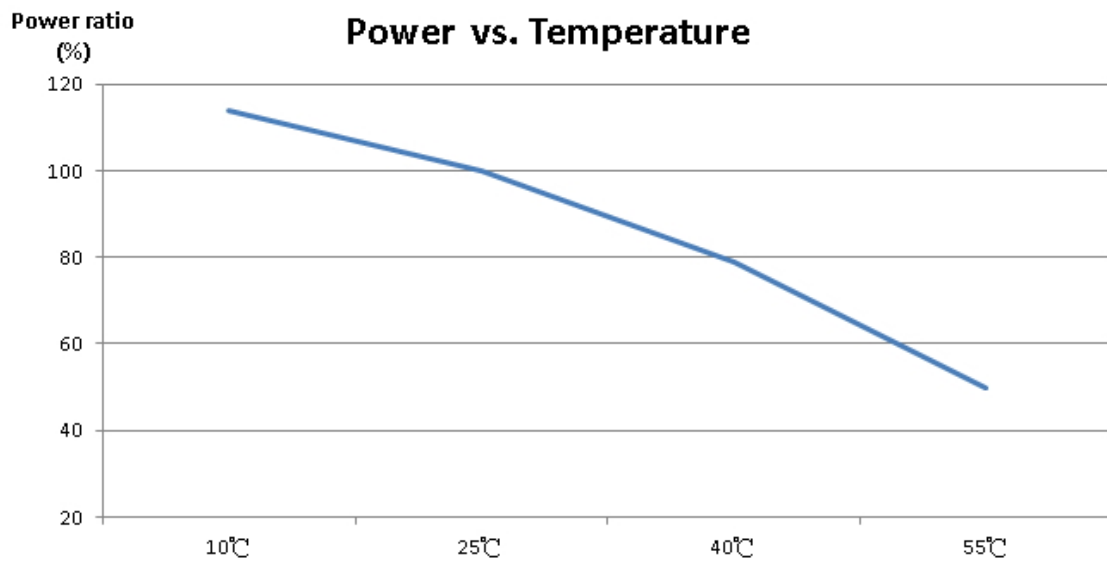
ADD: No.483-1, Sec. 2, Renhe Rd., Daxi Dist., Taoyuan City 335, Taiwan (R.O.C.)

TEL : +886-3-3809638 ; FAX : +886-3-3675941 ; Web : www.litup.com.tw ; e-mail: service@litup.com.tw

✧ 臨界電流 vs. 溫度



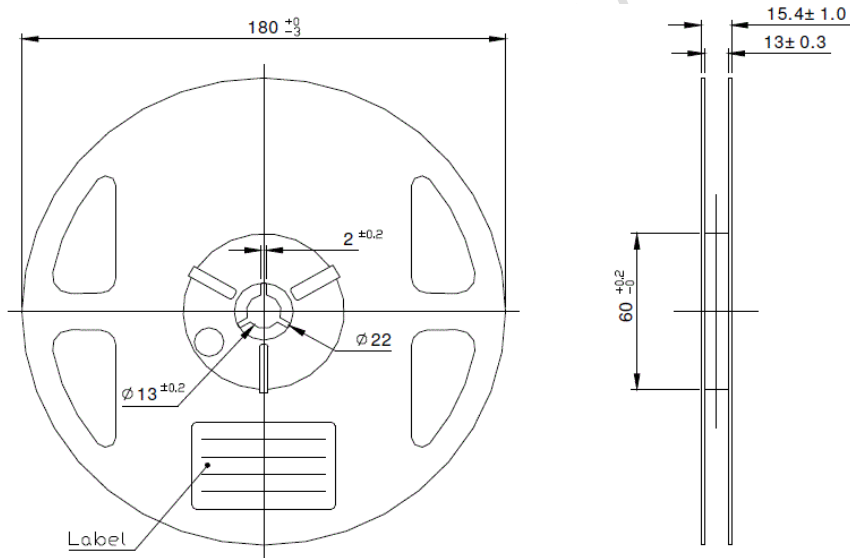
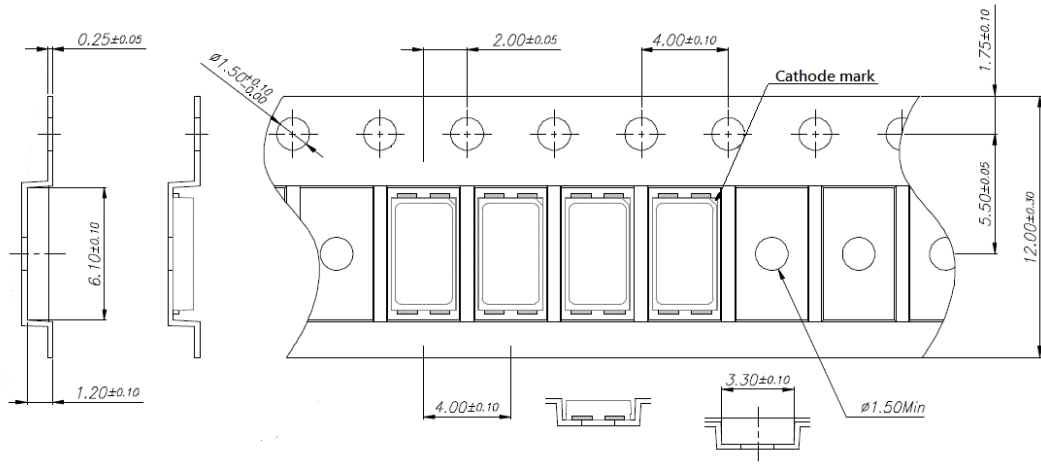
✧ 功率 vs. 溫度



ADD: No.483-1, Sec. 2, Renhe Rd., Daxi Dist., Taoyuan City 335, Taiwan (R.O.C.)

TEL : +886-3-3809638 ; FAX : +886-3-3675941 ; Web : www.litup.com.tw ; e-mail: service@litup.com.tw

■ 包裝



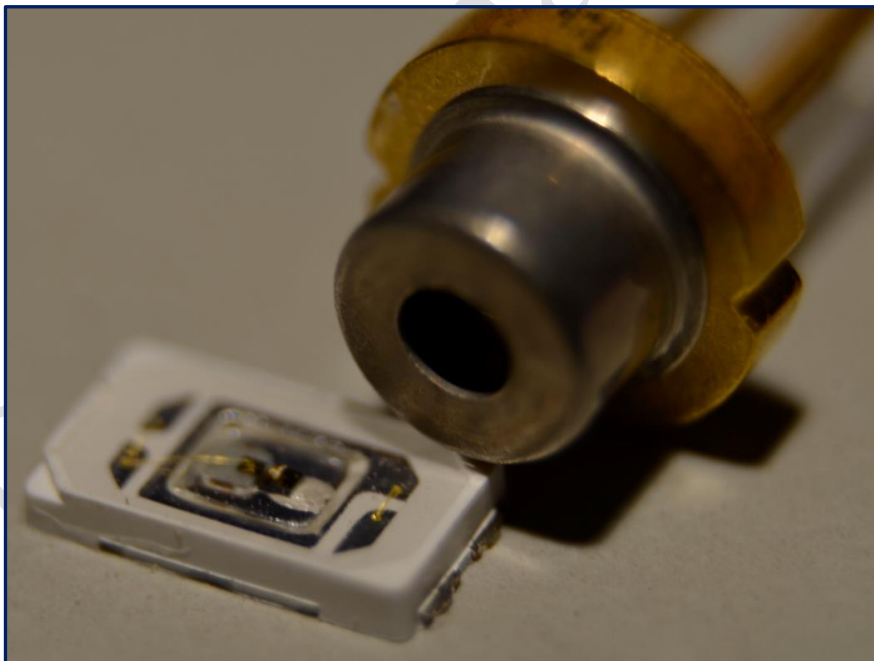
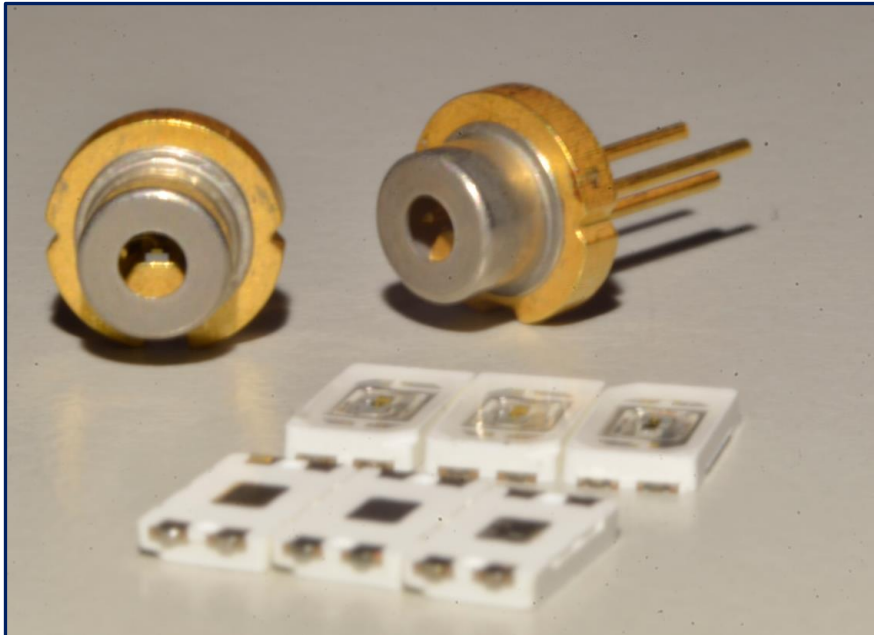
(Tolerance: ± 0.2 , Unit: mm)

Unit : mm

ADD: No.483-1, Sec. 2, Renhe Rd., Daxi Dist., Taoyuan City 335, Taiwan (R.O.C.)

TEL : +886-3-3809638 ; FAX : +886-3-3675941 ; Web : www.litup.com.tw ; e-mail: service@litup.com.tw

■ 本產品與傳統 TO 封裝實物拍攝圖



ADD: No.483-1, Sec. 2, Renhe Rd., Daxi Dist., Taoyuan City 335, Taiwan (R.O.C.)

TEL : +886-3-3809638 ; FAX : +886-3-3675941 ; Web : www.litup.com.tw ; e-mail: service@litup.com.tw